



# L'ACCIDENTALITÉ ROUTIÈRE EN SEINE-ET-MARNE

## BAROMÈTRE DU MOIS DE AOÛT 2019

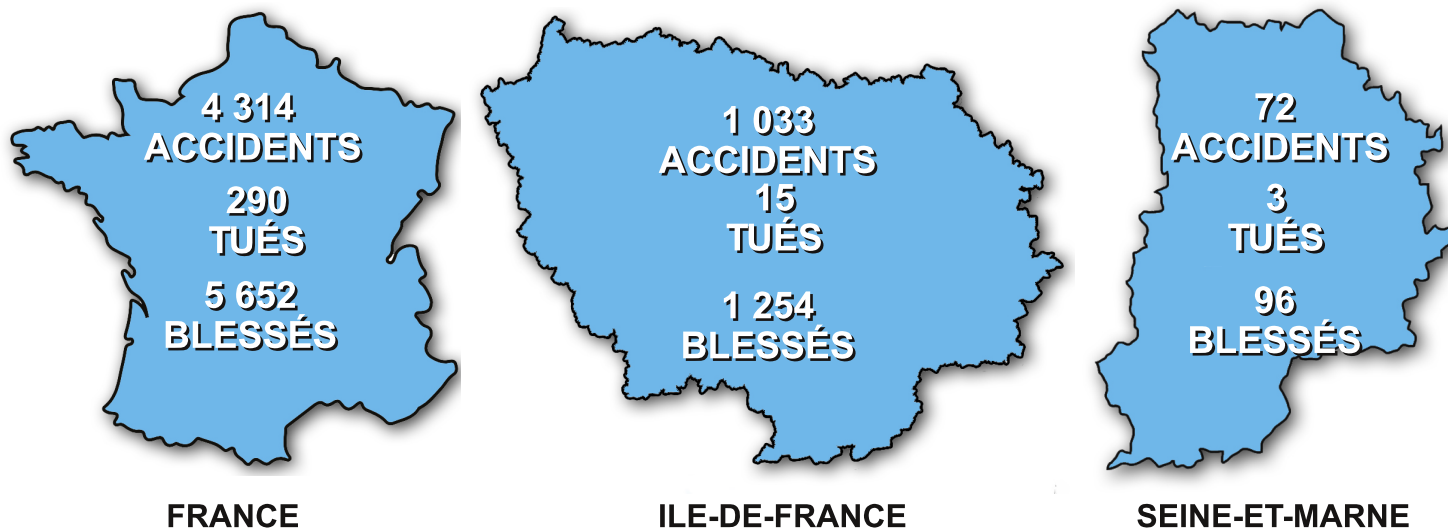
### Les chiffres du mois :

En ce mois d'août 2019, les usagers de 65 ans et plus sont les plus touchés par les accidents mortels : 2 personnes sur 3.

La majorité des accidents corporels impliquant des blessés légers et/ou graves ont lieu de jour, en semaine (hors samedi/dimanche) et sur chaussée normale (non mouillée).

L'accidentalité de ce mois est sensiblement la même qu'en août 2018 avec 9 accidents de moins (96 contre 105) mais avec 1 décès de plus (3 contre 2).

### Bilan du mois d'août :

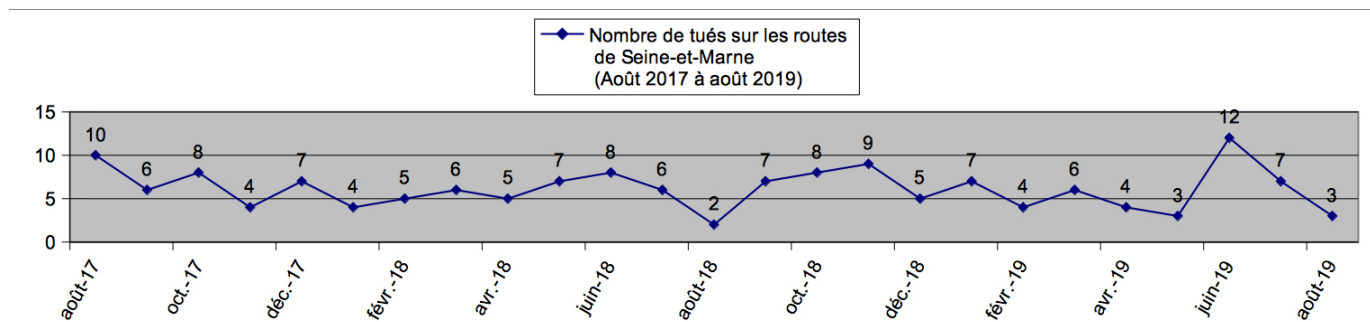


Bilan du mois	Accidents corporels	Tués	Blessés	Dont blessés hospitalisés	Dont blessés légers
Août 2019	72	3	96	23	73
Août 2018	70	2	105	30	75
Différence 2019/2018	2	1	-9	-7	-2
Évolutions 2019/2018	2,86%	50,00%	-8,57%	-23,33%	-2,67%

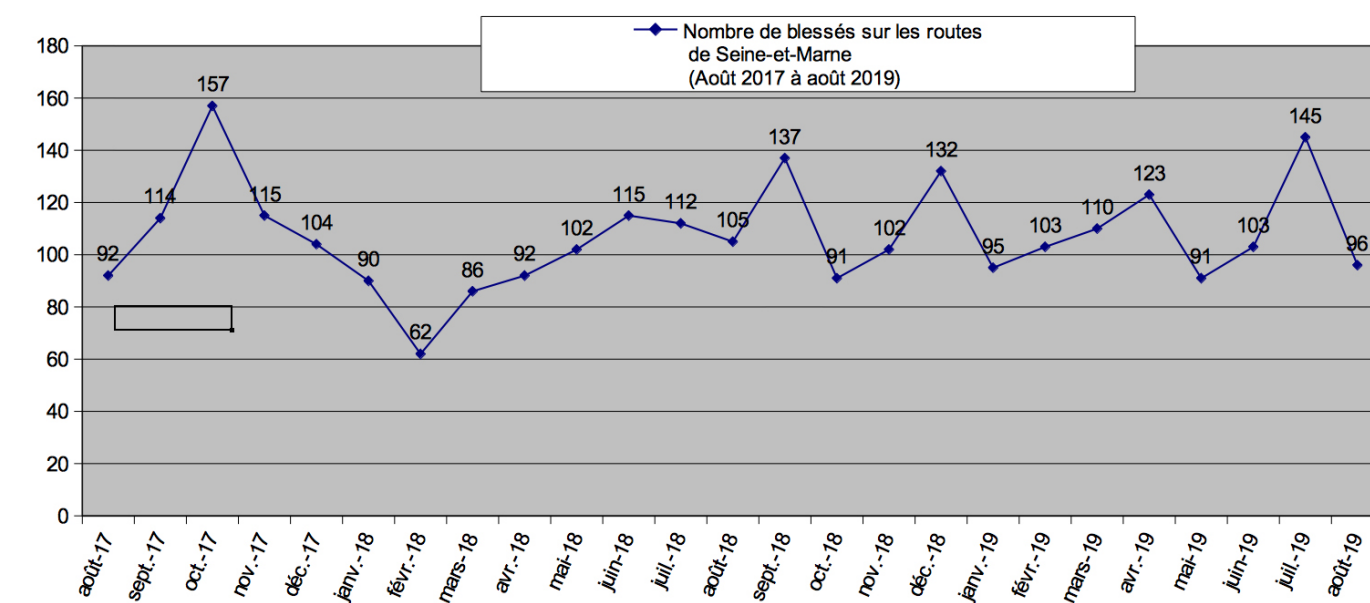
Bilan année 2019 (ATBH)	Janv	Fév	Mars	Avr	Mai	Juin	Juil	Août	Sept	Oct	Nov	Déc	Cumul 2019	Cumul 2018	Différence 2019/2018	Évolution 2019/2018
<b>Accidents</b>	68	92	75	89	60	85	89	72					630	589	41	6,96%
<b>Tués</b>	7	4	6	4	3	12	7	3					46	43	3	6,98%
<b>Total blessés</b>	95	103	110	123	91	103	145	96					866	764	102	13,35%
<b>Dont blessés hospitalisés</b>	26	26	31	31	19	30	44	23					230	239	-9	-3,77%
<b>blessés légers</b>	69	77	79	92	72	73	101	73					636	525	111	21,14%

## Évolution du nombre de personnes tuées ou blessées sur les 24 derniers mois

### Tués sur les 24 derniers mois

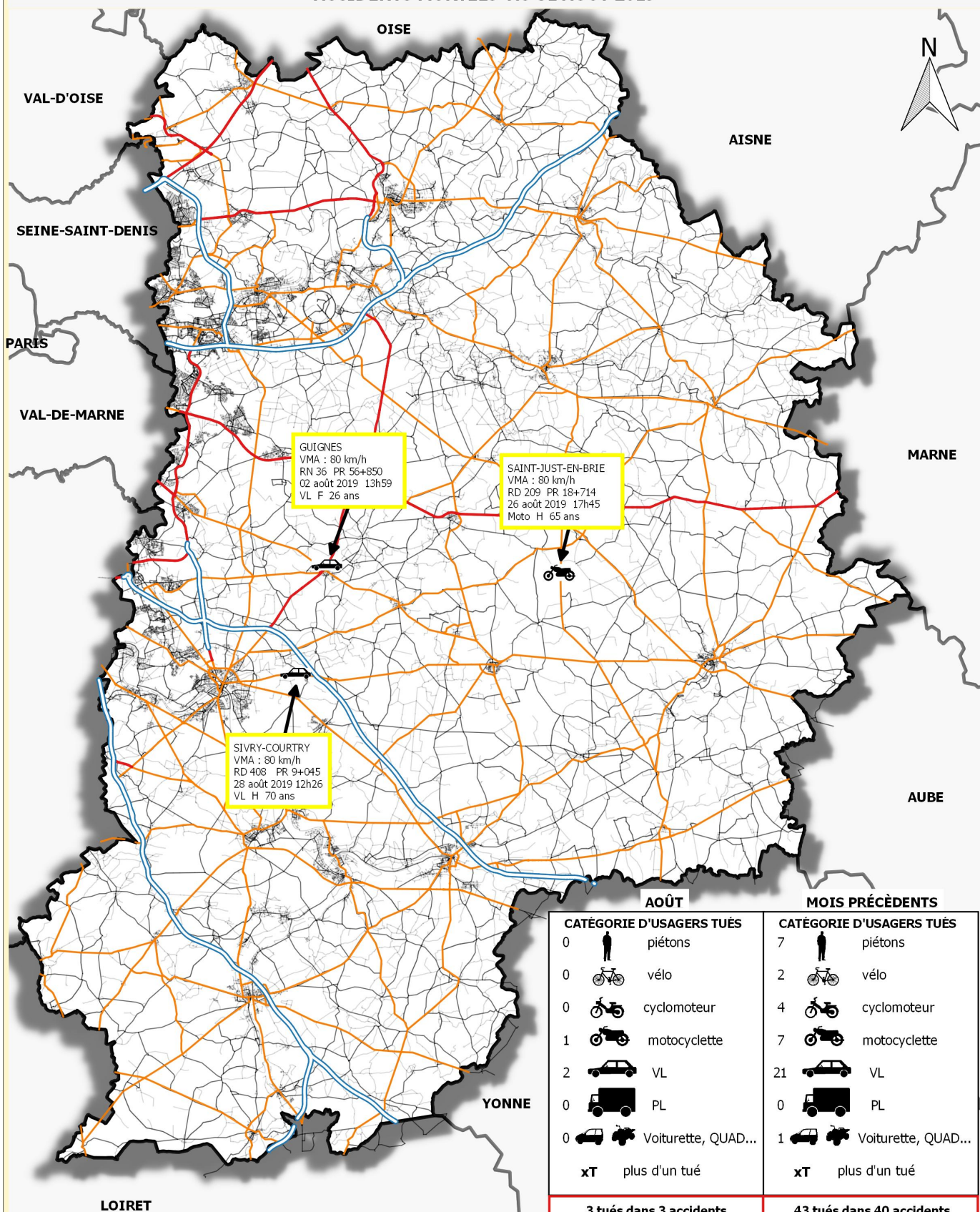


### Blessés sur les 24 derniers mois



# Accidents mortels de août 2019

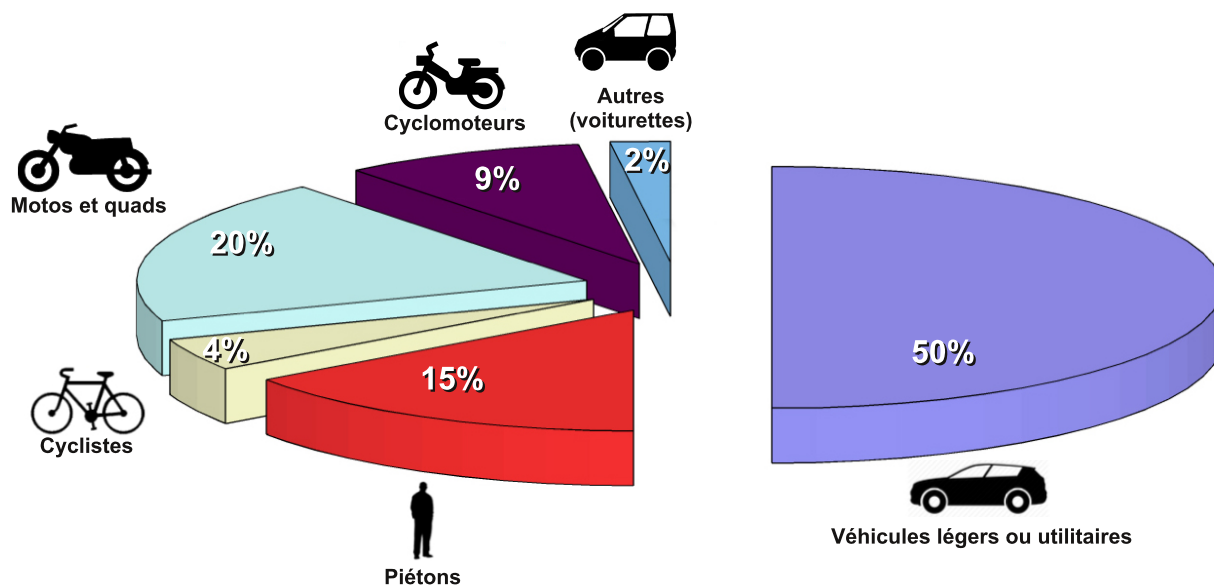
## DEPARTEMENT DE SEINE-ET-MARNE ACCIDENTS MORTELS AU 31 AOÛT 2019



AOÛT		MOIS PRÉCÉDENTS	
0	piétons	7	piétons
0	vélo	2	vélo
0	cyclomoteur	4	cyclomoteur
1	motocyclette	7	motocyclette
2	VL	21	VL
0	PL	0	PL
0	Voiturette, QUAD...	1	Voiturette, QUAD...
xT	plus d'un tué	xT	plus d'un tué
<b>3 tués dans 3 accidents</b>		<b>43 tués dans 40 accidents</b>	
<b>TOTAL AU 31 août 2019</b>			
<b>46 tués dans 43 accidents</b>			

**INFORMATION NON CONSOLIDÉE**

## Focus sur les accidents mortels de janvier à août 2019



## Répartition des tués par catégorie d'âge et mode de transport

Janvier à août 2019	0-14 ans	15-17 ans	18-24 ans	25-44 ans	45-64 ans	65 ans et +	Total
Véhicules légers/ Véhicules utilitaires	0	0	7	6	6	4	23
Piétons	0	0	1	2	3	1	7
Cyclistes	0	0	0	0	2	0	2
Cyclomoteurs	0	0	1	2	1	0	4
Motos + quads	0	0	1	4	3	1	9
Poids-lourds	0	0	0	0	0	0	0
Autres (voiturettes)	0	0	0	0	0	1	1
<b>Total 2019</b>	<b>0</b>	<b>0</b>	<b>10</b>	<b>14</b>	<b>15</b>	<b>7</b>	<b>46</b>
<b>Part en %</b>	<b>00%</b>	<b>00%</b>	<b>21,74%</b>	<b>30,43%</b>	<b>32,61%</b>	<b>15,22%</b>	<b>100%</b>



**PRÉFET  
DE SEINE-ET-MARNE**

*Liberté  
Égalité  
Fraternité*

**SÉCURITÉ ROUTIÈRE  
VIVRE, ENSEMBLE.**